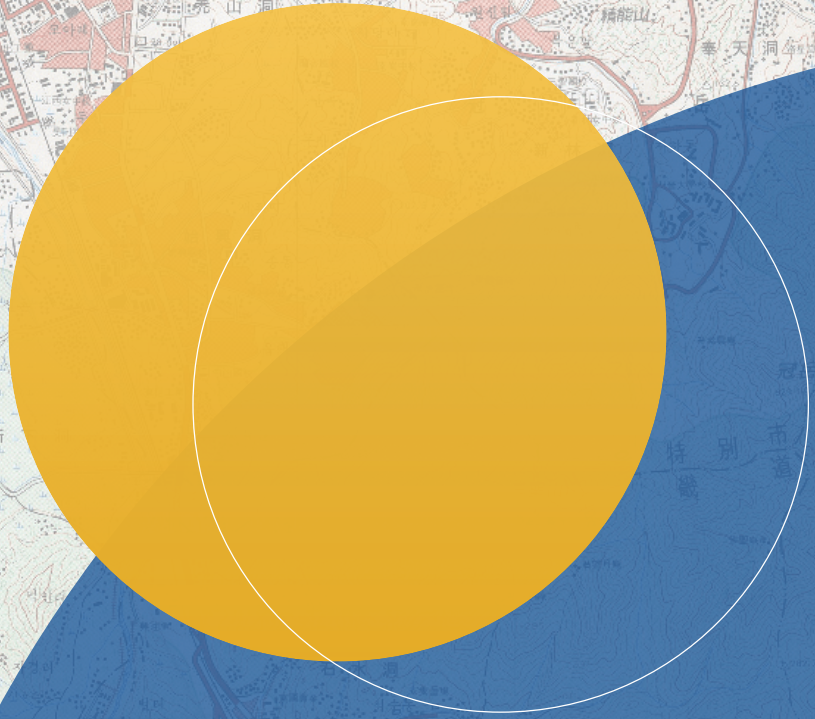




국사편찬위원회

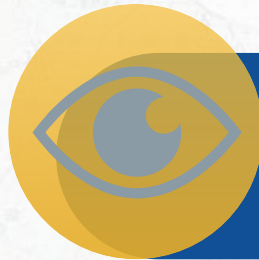
역사지리정보 DATABASE



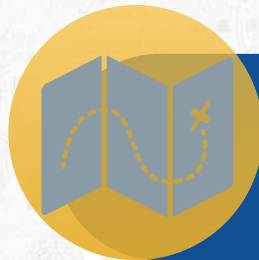
역사지리정보 DATABASE



지리정보시스템을 기반으로 제작되는
한국의 역사적 행정구역 데이터베이스



역사적 행정구역의 시계열 데이터를
체계화하여 지리정보시스템으로 표현



역사적 대상물을 지도 위에
표현할 수 있는 기반을 제공



2021년 10월

국사편찬위원회 연구편찬정보화실 정보화운영팀

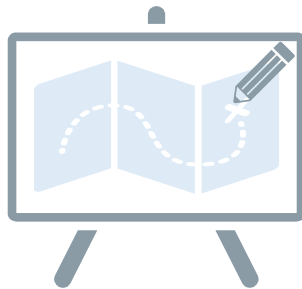
작성: 류준범

도움: 김대호, 구영옥, 이재훈

수 간단한 안내

이 자료는 국사편찬위원회 역사지리정보시스템(HGIS) 사업의 주요 내용을 설명하는 자료이다.

국사편찬위원회가 삼일운동DB, 근대지리정보DB, 개경 역사 정보 DB 제작에서 지리정보시스템을 활용한 경험을 바탕으로 HGIS 주요 사업으로 추진하고 있는 역사지리정보DB(역사적 행정구역 DB) 사업의 내용과 향후 전망을 설명하고 소개한다.



1

역사지리정보DB의 데이터 구성과 웹 서비스의 내용을 안내하면서 국사편찬위원회 HGIS 사업의 계획과 전망까지 소개하고자 한다.

2

이해를 돕기 위하여 지리정보시스템에 대한 일반적 안내와 역사 연구의 활용 가능성에 대해서도 언급할 것이다.

3

따라서 이 자료는 역사지리정보DB에 대한 설명과 안내이자 역사 연구의 활용에 대한 기대이다.

지리정보시스템

(Geographic Information System)에 대한

간단한 이해

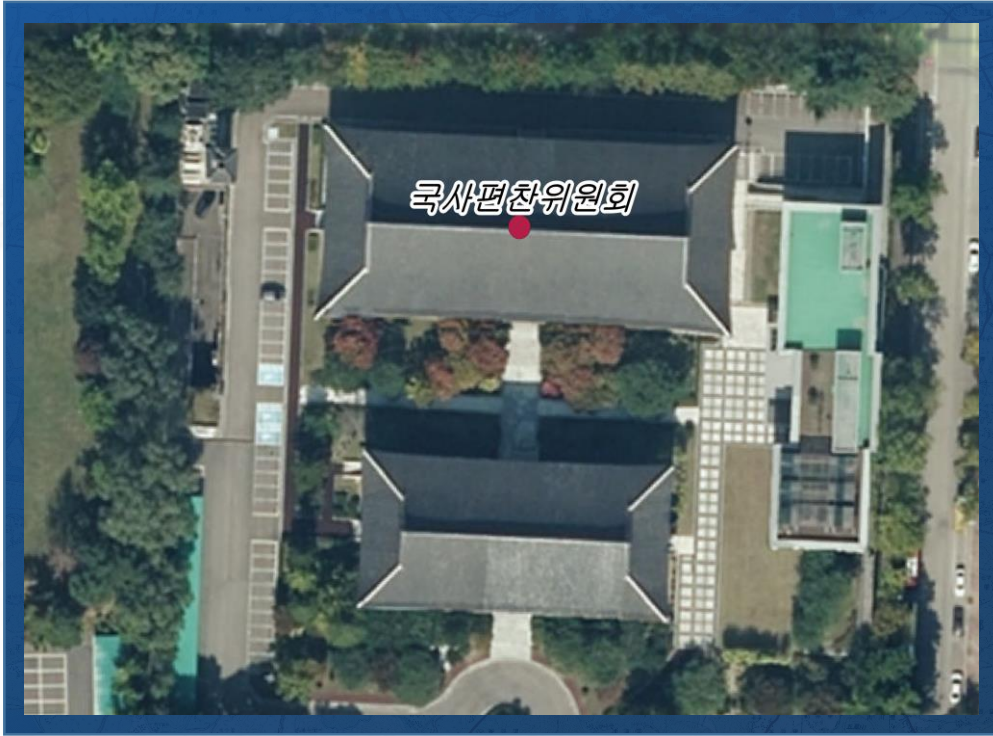


역사적 대상물을 지리정보시스템을 활용하여 관리하고 표현함으로써 역사 연구를 확장하려는 노력이 진행되고 있으며 앞으로 그 범위는 더욱 확대될 것이다.

역사 기초 데이터를 제공하는 국사편찬위원회는 역사 연구의 확장을 위해 역사적 대상물을 지리정보시스템에서 활용할 수 있는 데이터로 만들어 제공할 필요가 있다.

지리정보시스템에 대한 간단한 이해

(Geographic Information System)



126.9796853, 37.4246331
(경위도, 각도, WGS84)



953964.66, 1936288.34
(XY, 미터, EPSG 5179[UTM-K])

위 숫자가 특정 장소가 어디인지를 말하고
속성 정보가 특정 장소의 이름- 국사편찬위원회-을 알려 준다

지리정보시스템에 대한 간단한 이해

(Geographic Information System)



지리정보시스템은 '숫자들과 속성 정보' 를 체계적으로 관리하여



특정 장소와 그 장소의 속성을 찾을 수 있게 해주고



그 장소를 점(point)이나 선(line), 면(polygon)과 같은 도형(vector data)으로 표현하거나



지구 위의 특정 영역을 픽셀(raster data)로 표현한다.



지리정보시스템에 대한 간단한 이해

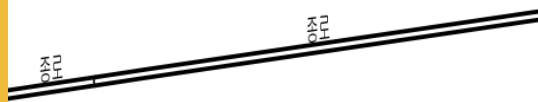
(Geographic Information System)

점
point

新幹會本部

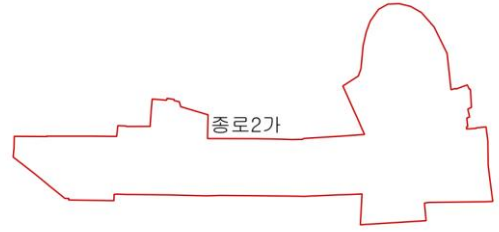
신간회본부(종로2정목45)

선
line



종로대로

면
polygon



종로2가(종로2정목)

위치와 속성에 맞게 만들어 겹치면...

래스터데이터
raster data



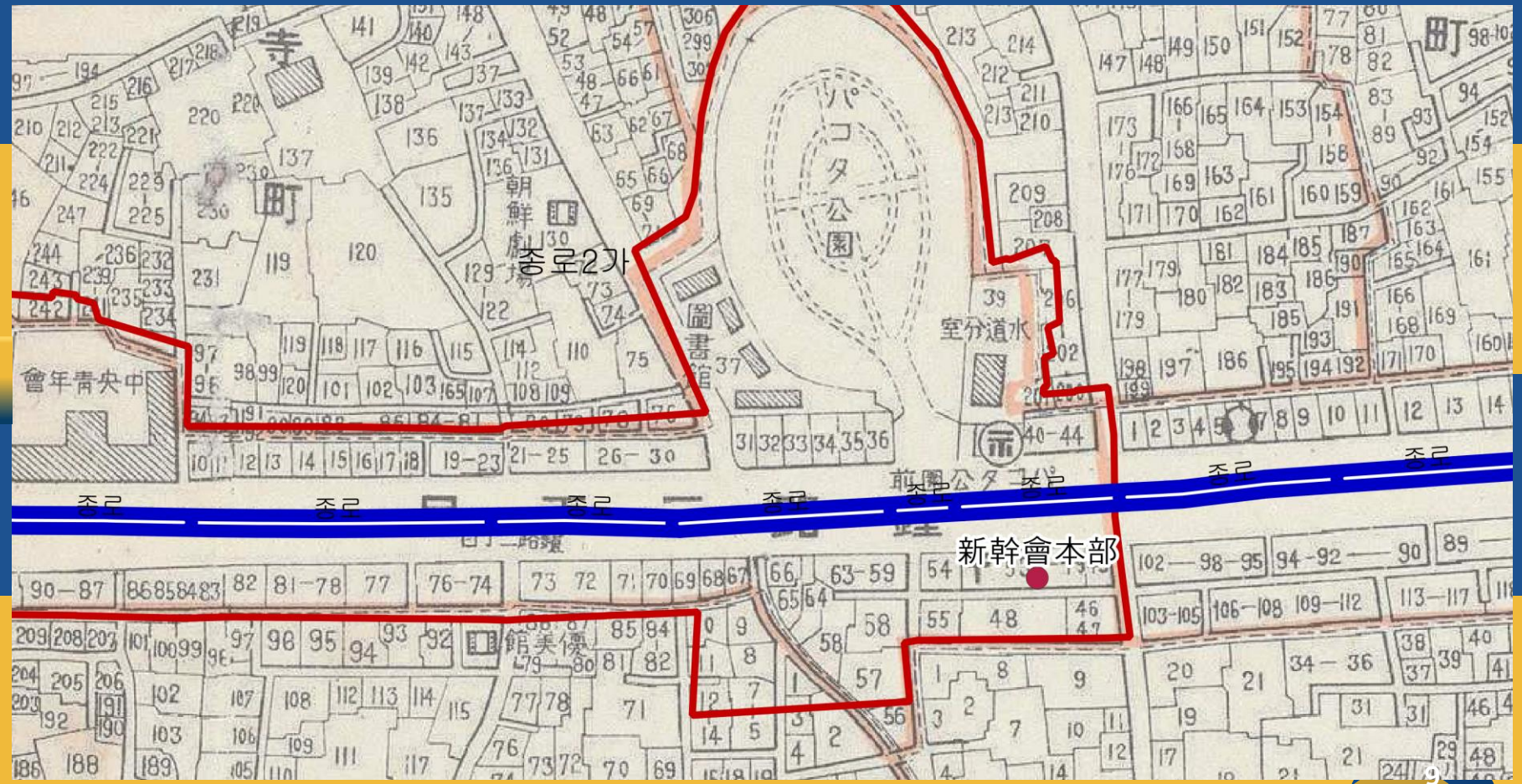
일제시기 서울지도

지리정보시스템에 대한 간단한 이해

(Geographic Information System)



신간회본부(종로2정목45)



점, 선, 면, 래스터데이터의
위치와 속성에 맞게 만들어 겹치면...

역사지리정보시스템

H istorical
G eographic
I nformation
S ystem

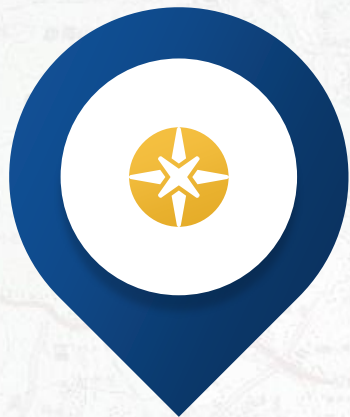


- 기준 체계 내의 숫자들을 명확히 다룸으로써 지구 위의 모든 것들이 제자리를 찾아간다
- 지구 상의 것이면 그 대상이 무엇이든 위치 정보와 속성 정보를 데이터베이스로 저장, 관리, 제공, 표현하는 컴퓨터 시스템이 지리정보시스템
- 그 대상이 역사적 대상일 경우 역사지리정보시스템
- 역사적 대상을 지리정보시스템을 활용하여 제작, 관리, 제공, 표현한다.

국사편찬위원회의 역사지리정보시스템

H
G
I
S
Historical
Geographic
Information
System

사업



삼일운동데이터베이스 사업에서 처음 지리정보시스템을 활용

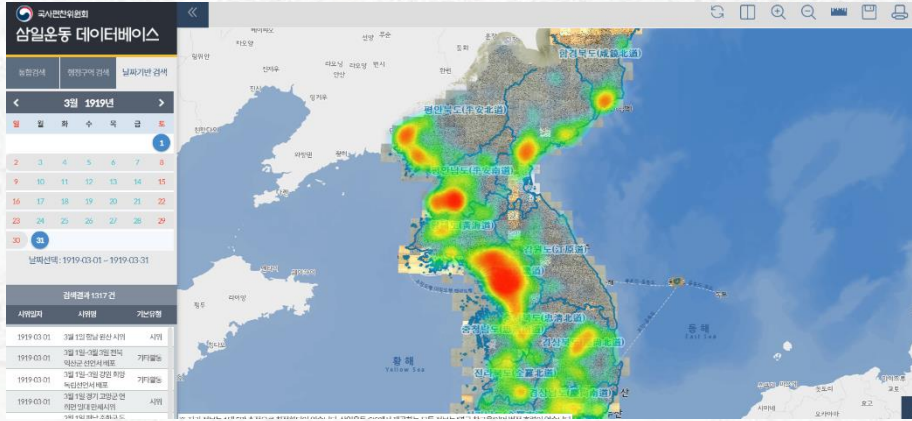


개경역사지리정보 사업과 근대지리정보 사업을 통해
역사 주제사업과 역사적 위치 비정을 위한 기초 작업을 경험

국사편찬위원회의 역사지리정보시스템

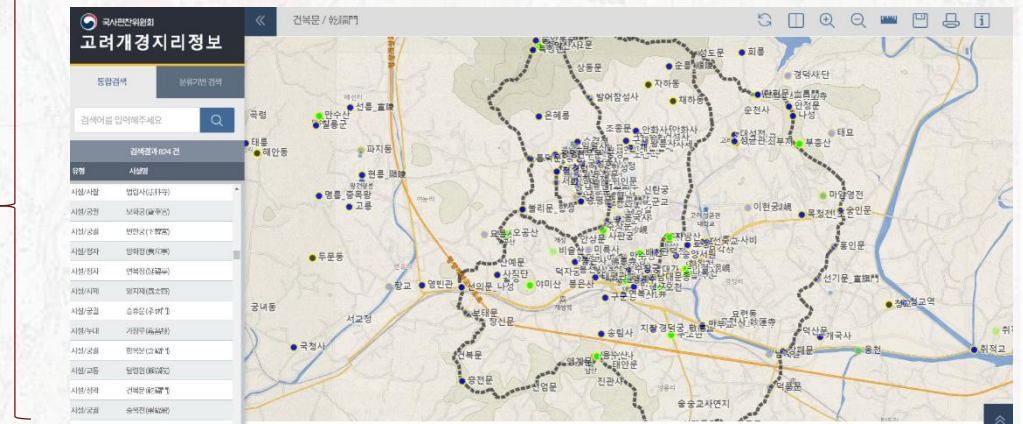
Historical
Geographic
Information
System

사업

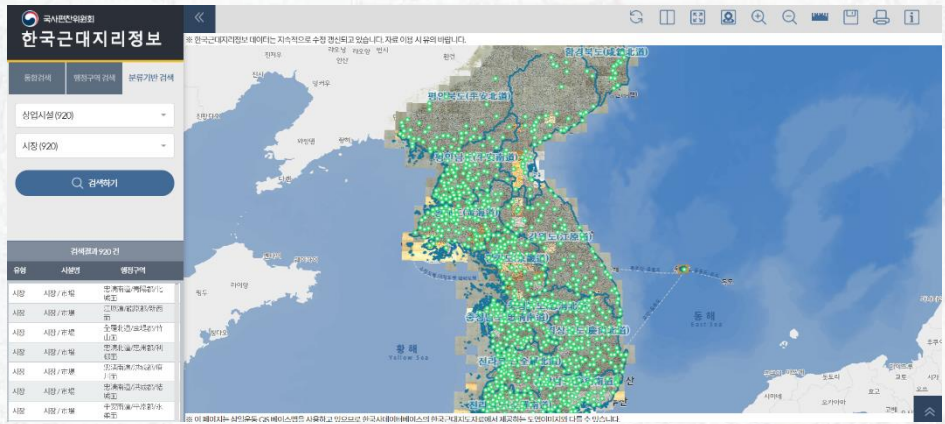


2019 삼일운동데이터베이스 사업
: 일제시기 지형도 1919년 행정구역-삼일운동 시위 장소

2020 고려 개경지리정보
: 고려 수도 개경과 나성 안팎의 지리 정보 역사 주제 기반 아이템



2020 한국 근대지리정보
: 일제시기 지형도(1910년대)의 기호(심볼)의 GIS 데이터 제작 역사GIS 작업을 위한 기초 데이터 정비



국사편찬위원회의 역사지리정보시스템

H Historical
G eographic
I nformaion
S ystem

사업



역사 연구에 가장 기초적인 지리정보 데이터

국사편찬위원회의 역사지리정보시스템

H istorical
G eographic
I nformation
S ystem

사업

2020년

역사지리정보DB
역사적 행정구역 DB 제작

1

1970년대 지형도 지오레퍼런싱을 바탕으로 1975년 기준 행정구역의 벡터데이터 제작(국토지리정보원 협력)

√ 해방 이후 자료의 기준점이자 일종의 상한선

2

경기도를 대상으로 1914년 행정구역 대개편 전후 역사적 행정구역 DB 제작

- √ 지형도를 통한 위치 비정 가능
- √ 가장 규모가 큰 행정구역 개편
- √ 조선시대로 가는 기준 데이터 역할이자
- √ 해방 후 행정구역 DB를 위한 기초 데이터

국사편찬위원회의 역사지리정보시스템

H
G
I
S
Historical
Geographic
Information
System

사업

역사지리정보DB 1단계

01 역사적 행정구역 대상시기

- √ 1910년 5월 민적통계표 ~ 1945년 해방 전까지
- √ 시계열 데이터

02 경기도, 강원도, 충청남도, 충청북도, 황해도

- √ 2021년 사업으로 마무리(2022년 서비스 개시)

03 경상남도, 경상북도, 전라남도, 전라북도, 평안남도, 평안북도, 함경남도, 함경북도

- √ 2023년 또는 2024년까지 작업

2020-2023

역사지리정보DB 2단계

중기계획

- √ 1910년 5월 이전으로 거슬러 올라가 1896년 13도제를 거쳐 조선후기까지

- √ 1945년 8월 15일 해방 이후 역사적 행정구역 제작 작업

- √ 두 방향의 목표 시점, 사업 진행 순서와 방식 검토 필요

2024~

국사편찬위원회의 역사지리정보시스템

Historical
Geographic
Information
System

사업

id	key	up_key	이름	이름_한자	시작	끝	시작_출전	끝_출전	타입
2563	2/12	2	경기도/과천군	京畿道/果川郡	19100510	19140228	民籍統計表	朝鮮總督府令第111號(1913-12-29)	郡
2950	2/28	2	경기도/시흥군	京畿道/始興郡	19100510	19140228	民籍統計表	朝鮮總督府令第111號(1913-12-29)	郡
8219	2/28	2	경기도/시흥군	京畿道/始興郡	19140301	19360331	朝鮮總督府令第111號(1913-12-29);;朝鮮總督府京畿道令第3號(1914-03-12)	191朝鮮總督府令第8號(1936-02-14);朝鮮總督府京畿道令第1號(1936-02-21)	郡
5444	2/29	2	경기도/안산군	京畿道/安山郡	19100510	19140228	民籍統計表	朝鮮總督府令第111號(1913-12-29)	郡

위치정보

연혁연결정보

id	Geometry데이터	신뢰도/비정근거	before	이름	시작	끝	after	이름	시작	끝
2563	2563	京畿道/果川郡	19100510	19140228	8219	始興郡	19140301	19360331
			2950	京畿道/始興郡	19100510	19140228	8219	始興郡	19140301	19360331
			5444	京畿道/安山郡	19100510	19140228	8219	始興郡	19140301	19360331
			5444	京畿道/安山郡	19100510	19140228	7737	水原郡	19140301	19450814

특정 시점의 역사적 행정구역 (예시: 1914년 행정구역 개편 직후)

통합검색

행정구역 검색

도엽검색

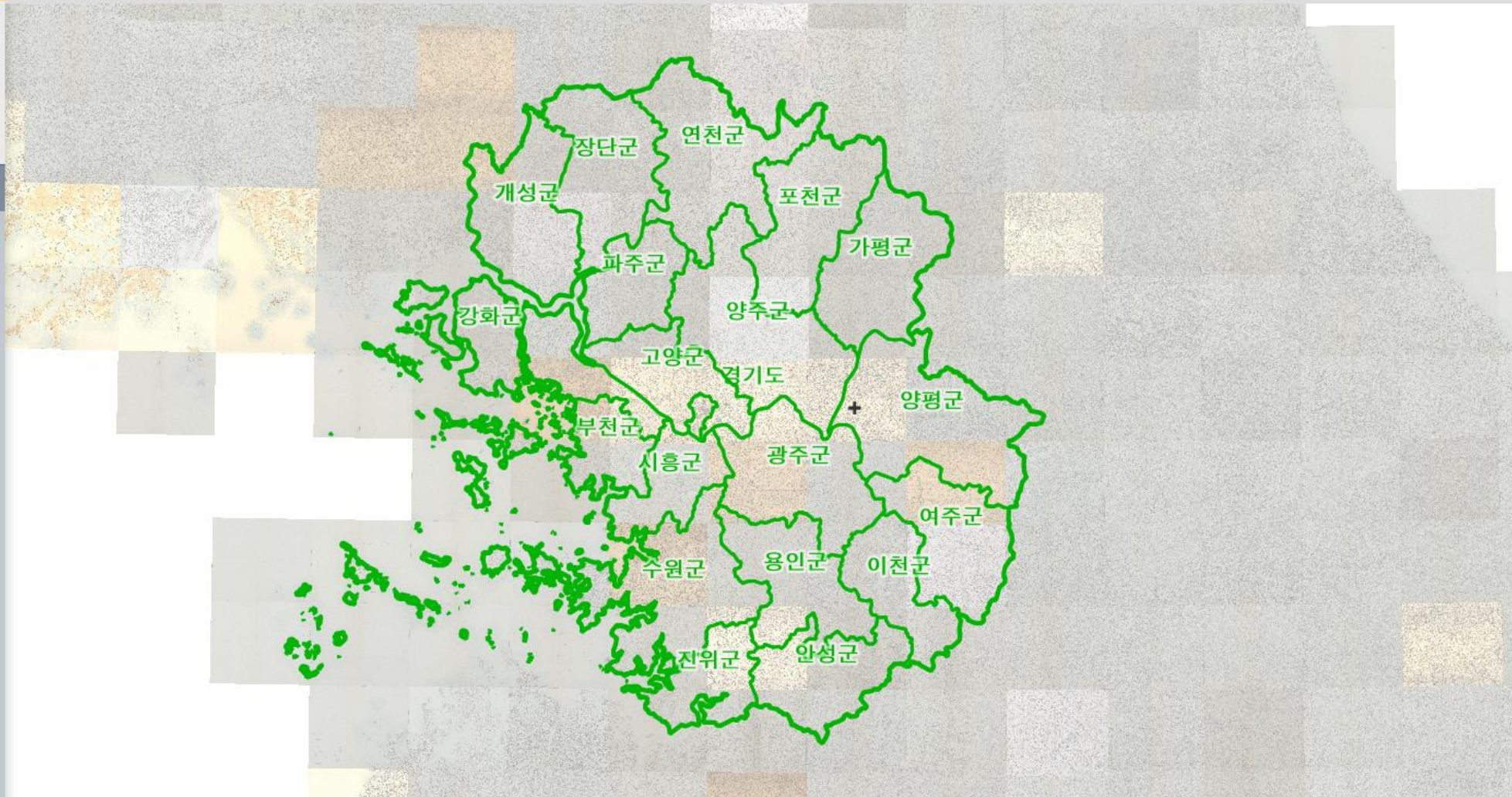
검색어를 입력해주세요



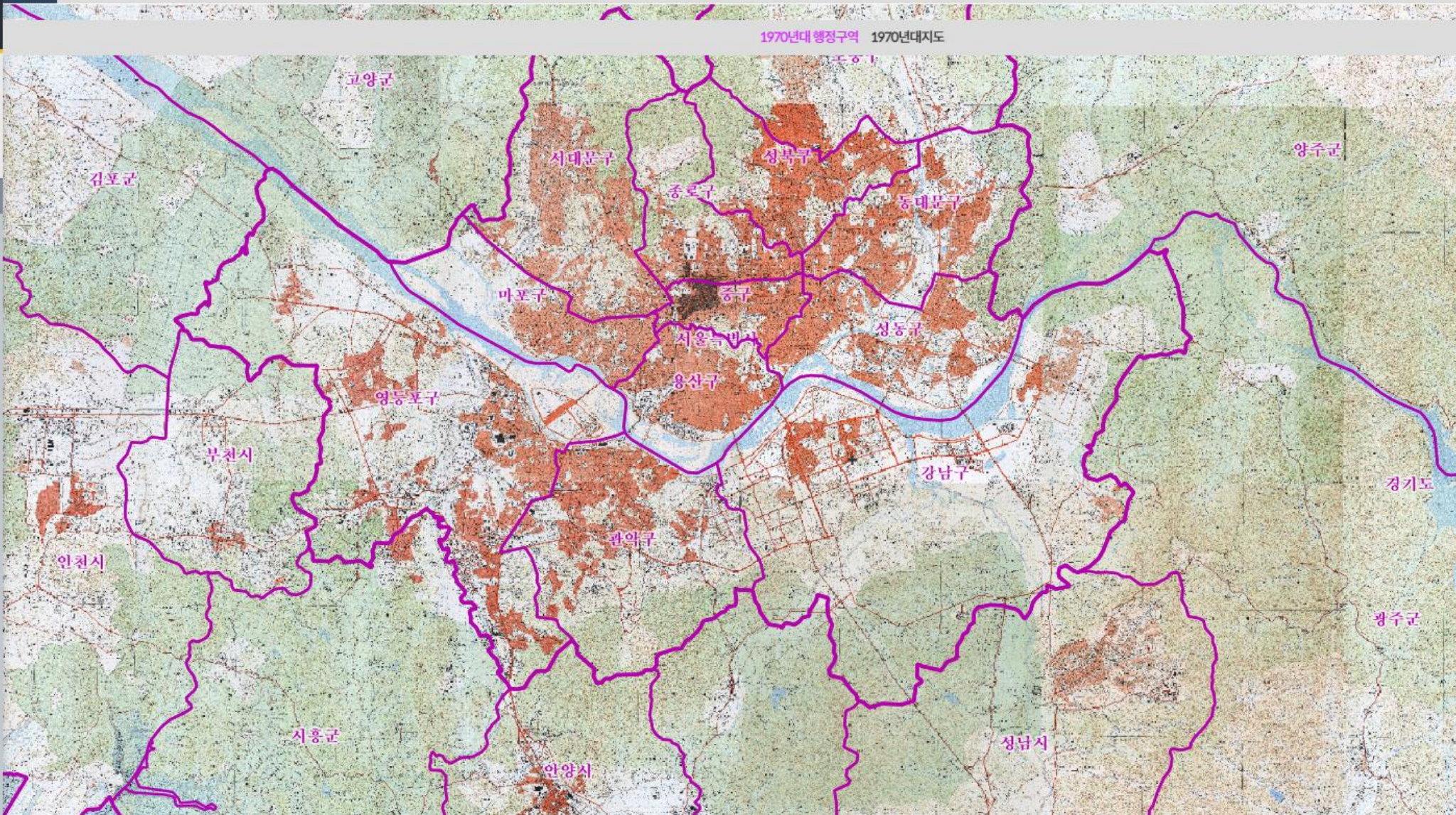
검색결과



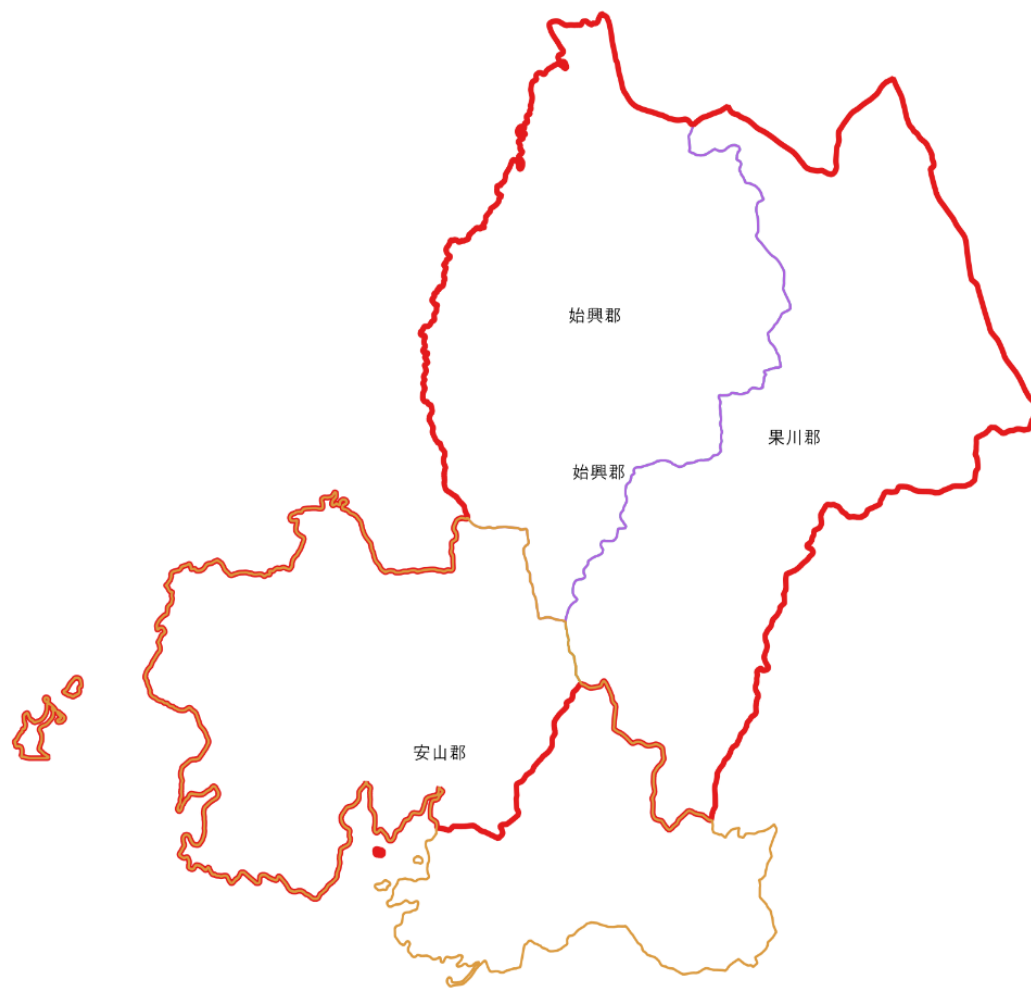
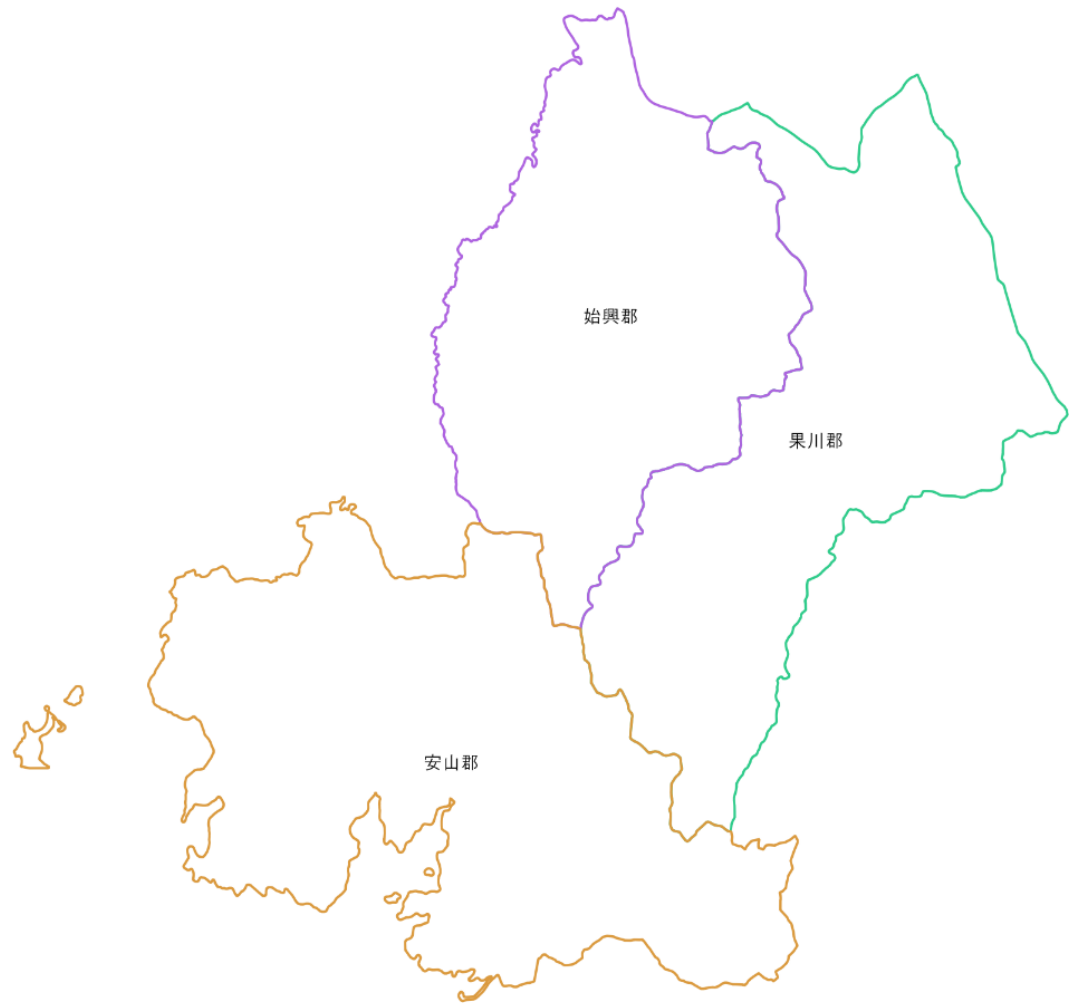
1914년 경기도 행정구역 개편 후 구지도(일제강점기)



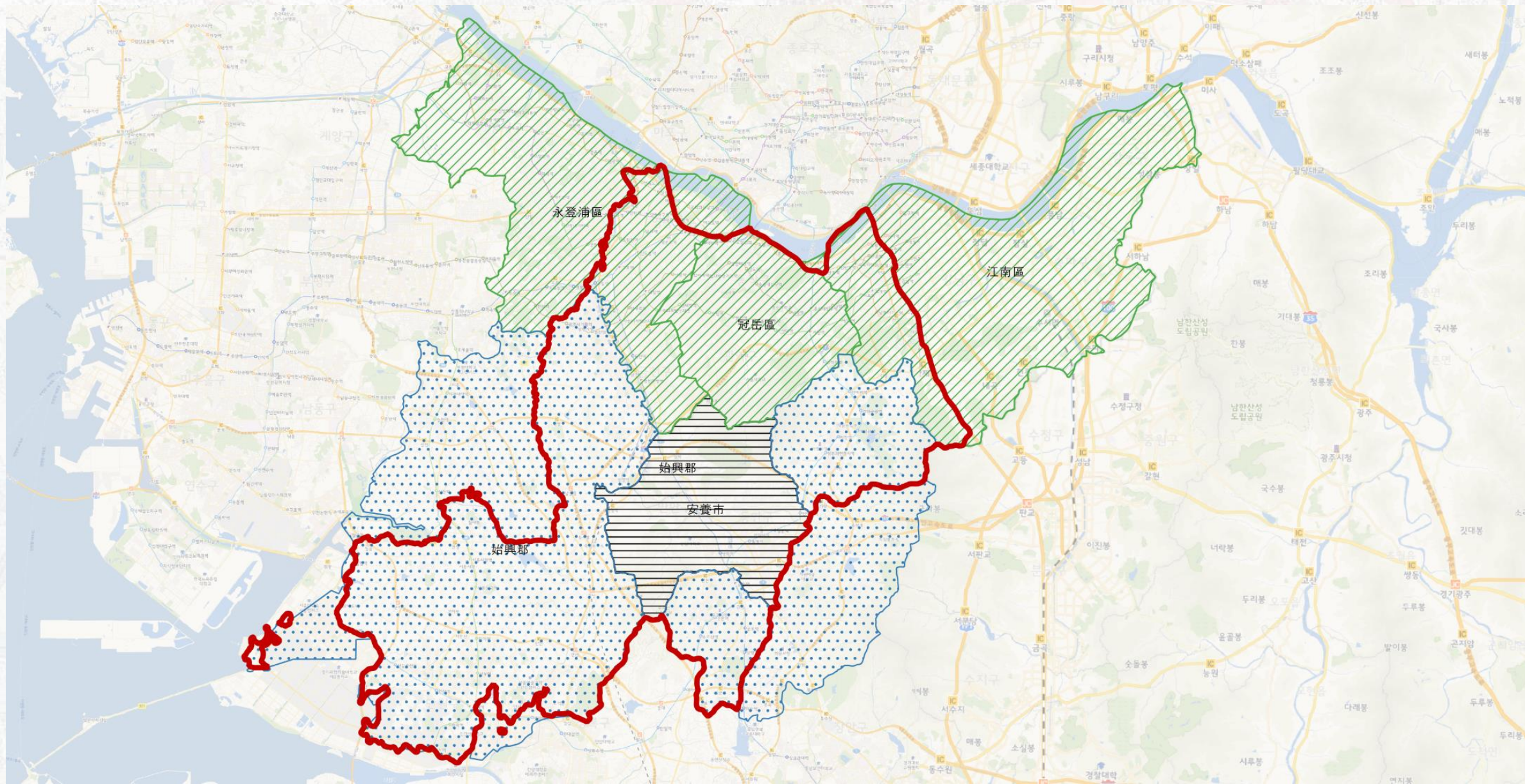
특정 시점의 역사적 행정구역 (예시: 1975년 시점)



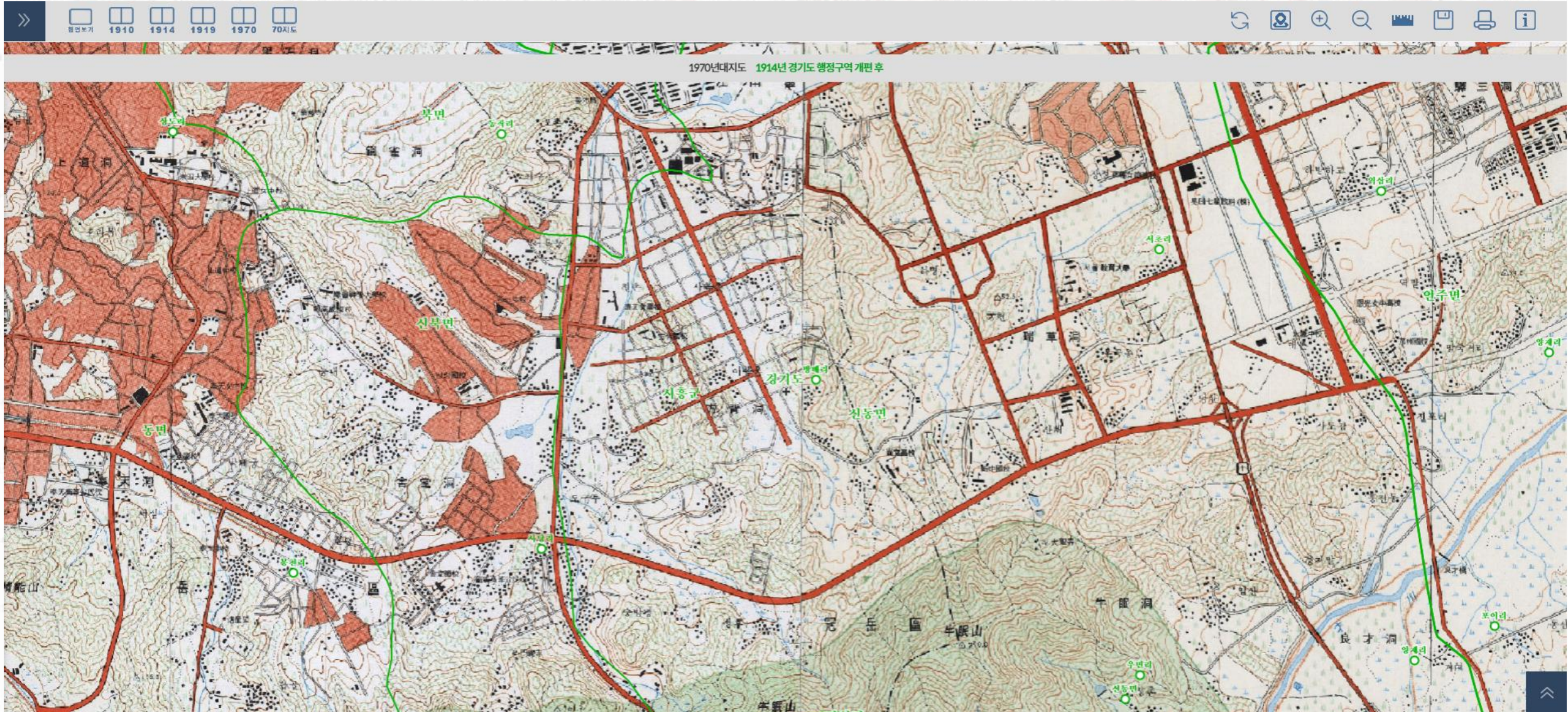
역사적 행정구역 연혁보기 (1914년 개편 후 시흥군)



역사적 행정구역 변화 : 시점 비교보기 (1914년 시흥군과 1975년)



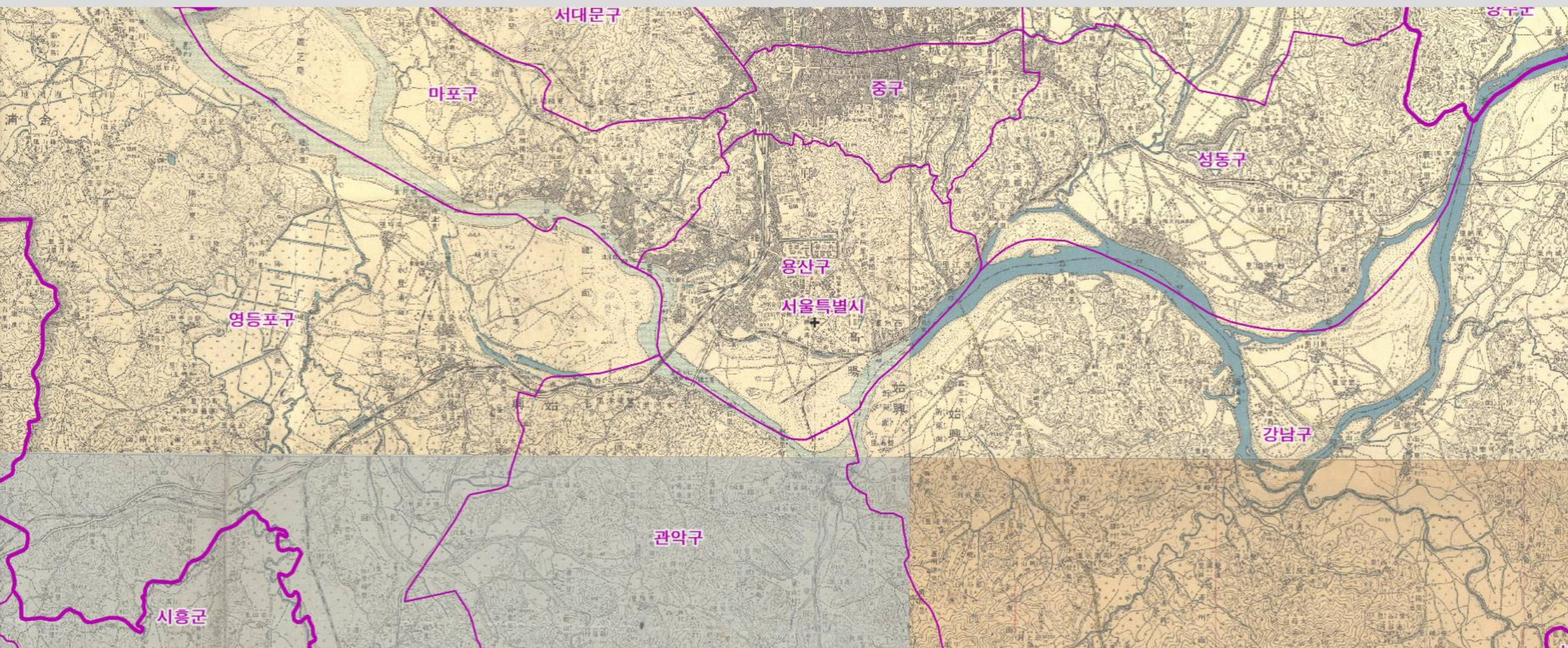
배경지도 활용 : 1914년 행정구역을 1970년대 지형도에 표시하거나



배경지도 활용 : 1975년 행정구역을 일제시기 지형도에 표시하거나



1970년대 행정구역 구지도(일제강점기)



국사편찬위원회의 역사지리정보시스템

Historical
Geographic
Information
System

사업

1910년 5월 10일(민적통계표)~1945년 해방 직전까지 시계열 역사적 행정구역을 아우르는
역사지리정보 DB 1단계 사업 수행과 함께 (2023년 또는 2024년)



단계별 계획 수립

- 1900년대 월경지 정리, 1896년 13도제 시행~18세기(호구총수)까지
- 1945년 해방 이후~1975년 10월 1일까지
- 2022~23년 구체적 계획 수립



역사적 행정구역 DB 활용 주제 데이터 제작 +

- 규장각 고지도 GIS 정보를 비롯한 주요 역사 GIS 데이터 제작진들과 협력 강화
- 기초 GIS 데이터를 바탕으로 '개경지리정보'와 같은 작은 규모의 역사 주제 GIS 아이템 사업 진행



데이터 공개

- 기본 웹 서비스 제공과 함께 원천 GIS 데이터를 활용 가능한 형태로 제공
- GIS 데이터의 역사 연구 활용
⇒ 지오메트리 정보 데이터 + 역사 데이터
- 웹을 통해 검색과 이미지를 제공하는 것으로는 한계, 역사연구자가 직접 GIS 데이터를 활용할 수 있도록 제공

국사편찬위원회의 역사지리정보시스템

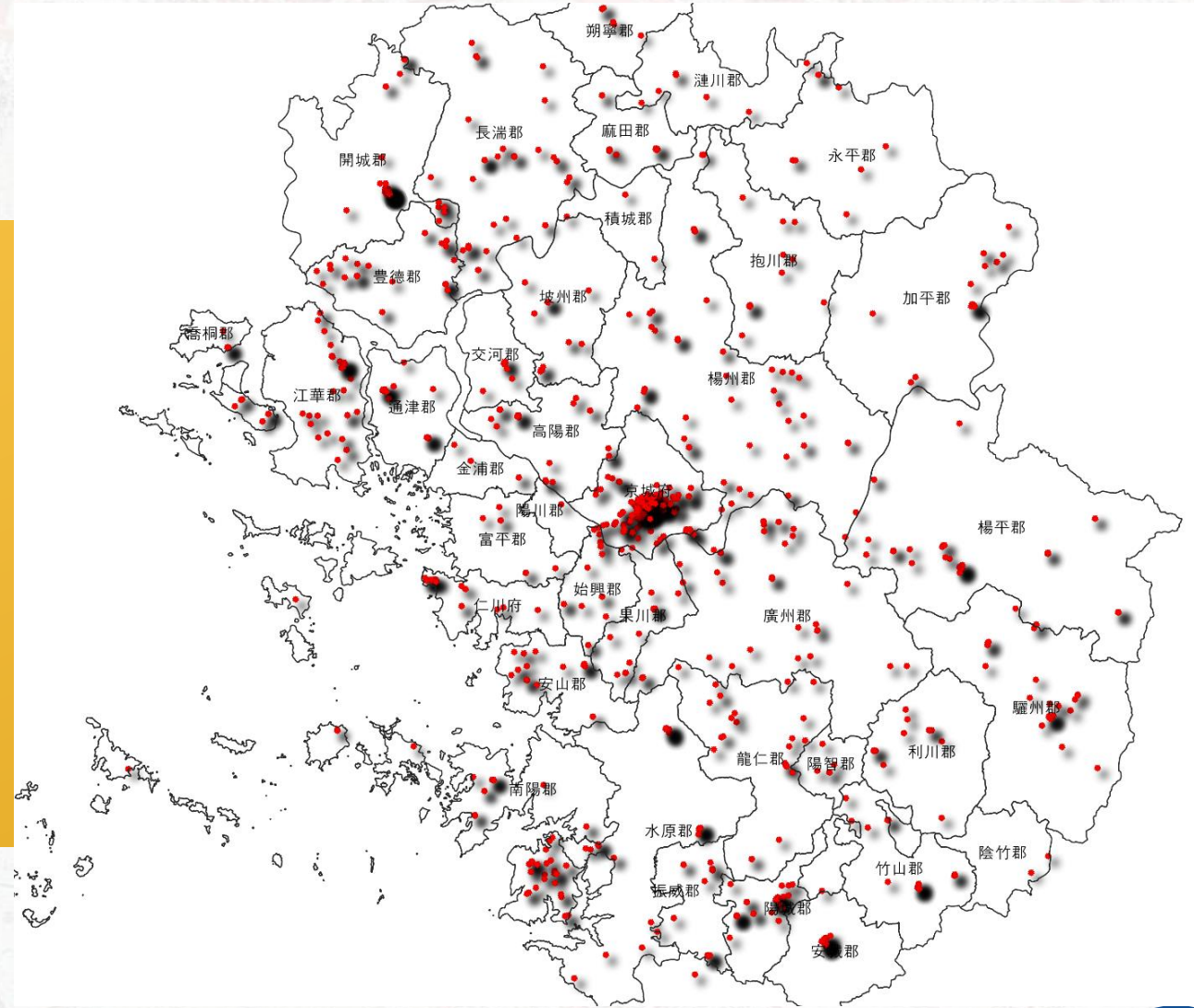
Historical
Geographic
Information
System

사업

데이터 공개
활용 예시

삼일운동과 지역 경계

삼일운동 시위 장소를
한말의 舊군현 지도에 배치하
여 시각화



국사편찬위원회의 역사지리정보시스템

0 300 km

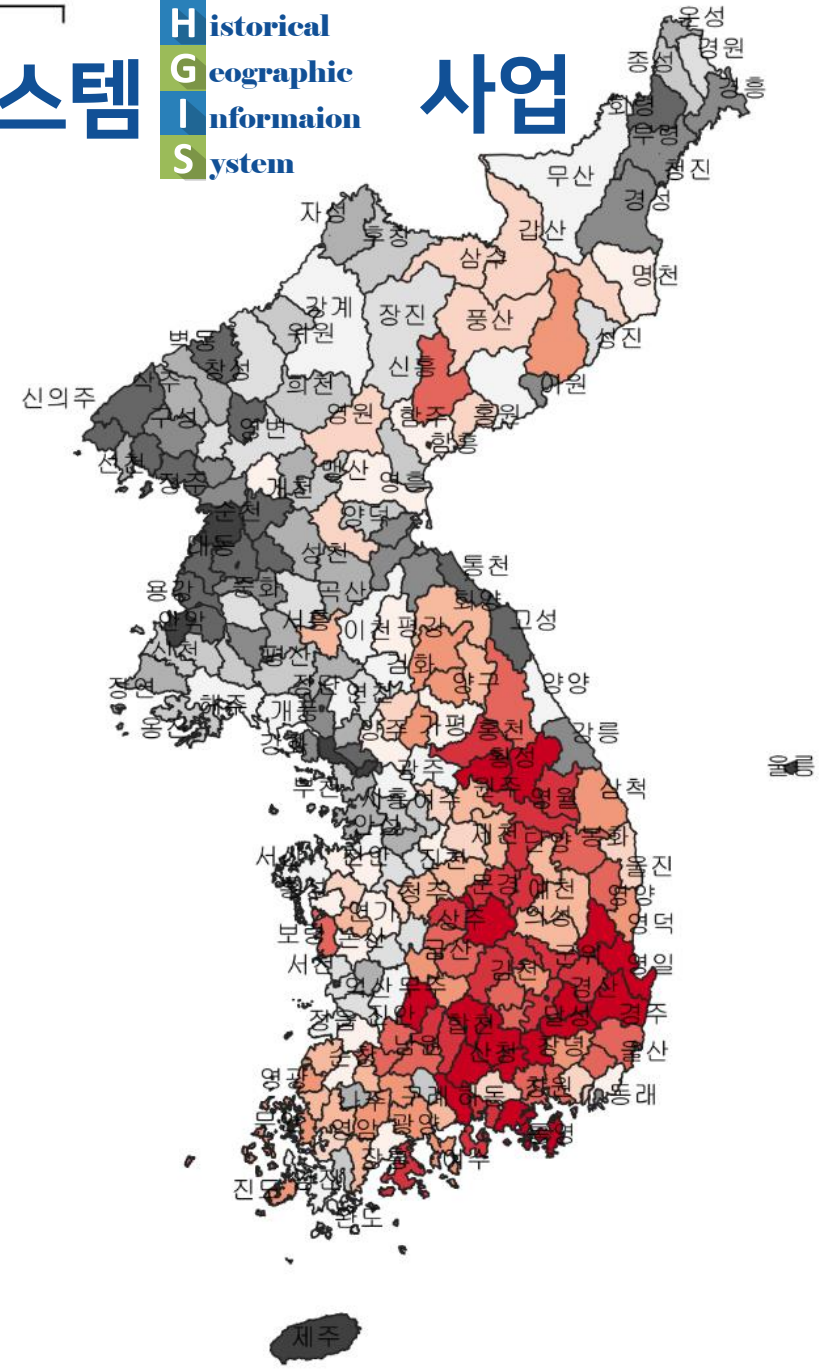
Historical
Geographic
Information
System

사업

데이터 공개
활용 예시

지역별 문자해독율

1930년 문자해독율 자료를
지도 위에 표시하여 시각화



국사편찬위원회의 역사지리정보시스템

H
G
I
S
Historical
eographic
nformaion
ystem

사업

국사편찬위원회는 역사지리정보DB 사업을 통해

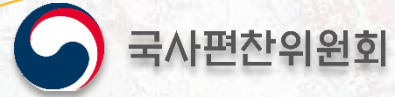
역사적 행정구역 DB를 중심으로 **기초** 역사지리정보데이터를 **신뢰**도 높게 제작하여 일반에 웹 서비스를 할 것이며

GIS 툴에 활용할 수 있는 형태로 데이터를 **공개**하여 역사 연구에 **활용**될 수 있게 할 것이다

역사지리정보DB는 많은 **노력**과 **시간**을 들여야 그 성과를 낼 수 있으므로

앞서 설명한 목표와 전망을 가지고 꾸준히 사업을 진행할 것이며

역사지리정보를 다루는 역사 전문 기관, 연구자들과 지속적인 협업을 **추진**할 것이다



감사합니다